

Potencia del motor: **39.4 PS / 29.0 kW (2200 r.p.m.)**

Peso de la máquina: **4 125 kg**

**For Earth, For Life**  
**Kubota**

# KX042-4

**MINIEXCAVADORA KUBOTA**



# Rendimiento y respeto al medio ambiente

La excavadora KX042-4, la más ecológica de su gama, incorpora un Filtro de Partículas Diésel (DPF, por sus siglas en inglés) que garantiza emisiones de escape limpias. Dispone además del Modo ECO Plus de Kubota para reducir el consumo de combustible. La KX042-4 alcanza rendimientos excelentes. Gracias a su potente y fiable motor y a su versatilidad Vd. podrá realizar cualquier tipo de trabajo en la obra.



## Motor Kubota con Sistema Common Rail y silenciador con Filtro de Partículas Diésel (DPF)

El Sistema Common Rail (CRS, por sus siglas en inglés) controla electrónicamente los tiempos y la cantidad de inyección de combustible por fases, en lugar de hacerlo de una sola vez, con el fin de que la combustión sea óptima. Como resultado, se obtiene mayor eficiencia, mayor ahorro de combustible y menor ruido de motor. La Recirculación de los Gases de Escape (EGR), el silenciador con Filtro de Partículas Diésel (DPF) y el Sistema Common Rail (CRS) convierten a esta excavadora en la más ecológica de su gama.





# RENDIMIENTO

¿Tiene que hacer trabajos complicados? Consiga una KX042-4. Esta miniexcavadora tiene la potencia y versatilidad necesarias para realizar los trabajos más complicados de manera fácil y eficiente, gracias a su capacidad de excavación y elevación, a su control de caudal proporcional del circuito auxiliar (AUX), ralentí automático, cambio automático de velocidades, posición flotante y otras mejoras en productividad, tales como el sistema ECO PLUS de Kubota, que reduce el consumo de combustible y hará que Vd. ahorre dinero.



## El sistema ECO PLUS

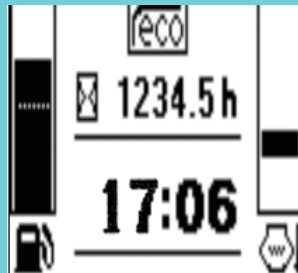
El sistema ECO PLUS original de Kubota da prioridad al ahorro de combustible y beneficia al medio ambiente.

Para excavaciones difíciles, utilice el Modo Potencia (Power Mode) y experimentará un aumento de la productividad en un 3% frente al modelo anterior. El consumo de combustible se reducirá en un 12%.

Active el Modo Eco con un simple y rápido movimiento del interruptor para ahorrar hasta un 20% respecto al modelo anterior.



Interruptor del Modo Eco



Indicador del Modo Eco

### POWER MODE / MODO POTENCIA

- Mayor productividad
- Menor consumo de combustible

En comparación con el modelo anterior



### ECO MODO

- Menor consumo de combustible

En comparación con el modelo anterior



En comparación con el modelo anterior

### Control proporcional del caudal de aceite del circuito auxiliar (AUX)

Los interruptores, que se accionan con el dedo pulgar, permiten un control proporcional del caudal de los circuitos AUX1 y AUX2 de forma rápida y fácil.



Palanca de control izquierda



Palanca de control derecha

### Cambio automático de velocidad

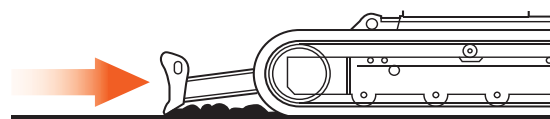
El sistema de cambio automático permite cambiar automáticamente de la velocidad alta a la baja dependiendo de la necesidad de tracción y del terreno. De esta manera, se trabaja simultáneamente de manera más ágil al realizar trabajos de nivelación de terrenos y ejecutar giros.

### Sistema de ralentí automático

Ahorre combustible con el sistema de ralentí automático de Kubota. Cuando las palancas de control están en punto muerto durante más de 4 segundos, las revoluciones del motor quedan automáticamente en ralentí. Mueva cualquier palanca de control y volverán inmediatamente las revoluciones del motor. Esta innovadora característica disminuye el ruido y las emisiones contaminantes al mismo tiempo que reduce los costes operativos.

### Posición flotante de la cuchilla

No necesita regular la altura de la cuchilla de empuje para despejar la superficie, por ejemplo, después de un trabajo de relleno de una zanja. Solo tiene que desplazarse marcha atrás por la zanja cubierta con la cuchilla de empuje en posición flotante. La función flotante también viene de serie en la cuchilla, lo que hace que el trabajo de nivelación de la superficie sea rápido y fácil.



# CONFORT EN EL INTERIOR

La KX042-4 mejora el confort que ofrecen las excavadoras de 4 toneladas gracias a una espaciosa cabina que rivaliza con las excavadoras de 5 toneladas. La cabina de lujo posee una entrada más amplia, más espacio para las piernas y un asiento “deluxe”. El funcionamiento de la excavadora mejora enormemente gracias a unas prestaciones fáciles de usar y nunca vistas anteriormente.



## 1. Asiento con suspensión de Lujo

El asiento de respaldo alto y con suspensión de Kubota, diseñado para adaptarse mejor al cuerpo del operador y para poder trabajar cómodamente durante más tiempo, reduce la tensión y la fatiga del operador. Se reclina para adaptarse a las diferentes posturas de cada operador, compensa el peso y permite apoyar firmemente y de manera regulable las muñecas. El cinturón es retráctil.

## Aire acondicionado (OPCIONAL)

Gracias a una unidad de refrigeración/calefacción más potente y a la ubicación de seis orificios de ventilación alrededor del operador, la circulación del aire de la cabina ha sido mejorada, con el fin de que su interior sea más agradable.



## 2. Nueva cabina más espaciosa / Entrada más amplia

La nueva cabina, más amplia y diseñada para ofrecer una mayor comodidad, posee un suelo totalmente plano y deja más espacio para las piernas, reduciendo la fatiga e incomodidad del operador. La nueva y espaciosa cabina de la KX042-4 cuenta con una puerta mucho más amplia y más espacio para los pies con el fin de poder acceder a ella y salir de la miniexcavadora fácilmente.

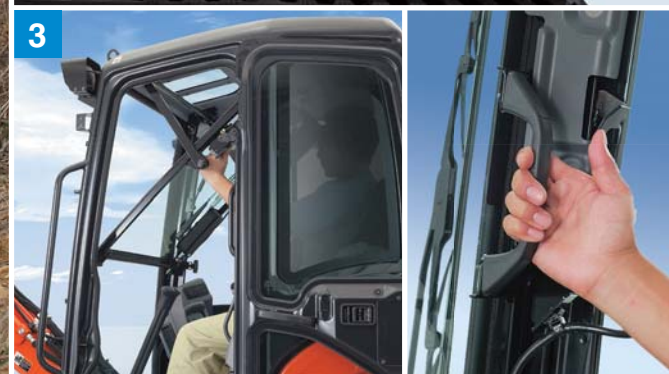
## Suelo totalmente plano con reposapiés

Para aumentar su comodidad, el suelo de la cabina es totalmente plano con el fin de dejar más espacio para las piernas y tener mayor sensación de espacio libre.

## 3. Parabrisas deslizante de fácil apertura

A diferencia de los parabrisas de otras marcas, el parabrisas de la KX042-4 se abre fácilmente. Solo es necesario tirar de los pestillos de ambos lados del parabrisas y deslizarlo hacia arriba. Un mecanismo asistido por gas facilita esta acción.





### Panel de LCD

El panel de LCD de la KX042, ubicado nuevamente en la parte frontal y a la derecha del operador, mejora la visibilidad y cuenta con una pantalla ancha y fácil de leer. Funciona con botones para no obligar a realizar esfuerzos adicionales, los ajustes son más sencillos y los indicadores y alarmas claros y fáciles de usar. De esta forma, el operador tendrá información completa sobre el estado y las funciones de la miniexcavadora.

- A. Horómetro
- B. Nivel de combustible
- C. Temperatura del refrigerante
- D. Reloj
- E. RPM del motor



Información sobre intervalos



Modo de advertencia





# SEGURIDAD/MANTENIMIENTO

El fácil funcionamiento de la KX042-4 se extiende también a su mantenimiento, gracias al capó posterior y al capó lateral de total apertura, incluso de manera simultánea, para poder acceder a los principales componentes del motor para su control y mantenimiento. La seguridad en Kubota es prioritaria, por lo que el marcotecho y la cabina incorporan los sistemas ROPS/OPG, así como un Sistema de Bloqueo de la Palanca de Seguridad y de Arranque del Motor y con puntos de sujeción para su transporte en el tren de rodaje y en la cuchilla de empuje.



## Seguridad

La seguridad está presente hasta en el más mínimo detalle de la KX042-4. El Sistema de Bloqueo de Arranque del Motor evita que el motor arranque cuando las palancas de seguridad están bajadas. Un Sistema de Bloqueo de la Palanca de Seguridad ayuda a evitar movimientos inesperados de la miniexcavadora y de los implementos cuando se entra o sale de ella, durante su transporte o cuando está parada en una pendiente.

## Gancho de sujeción posterior (Opcional)

Los puntos de anclaje están ubicados en lugares apropiados y a una altura adecuada en el contrapeso, con el fin de aumentar la seguridad y evitar que la estructura superior gire inesperadamente durante el transporte de la máquina.

## Cabina con ROPS/OPG (Protección superior, Nivel I)

La cabina con ROPS/OPG (Protección superior, Nivel I) protege al operador en caso de vuelco y caída de objetos.

## Mantenimiento del motor desde un solo lado

El diseño de las miniexcavadoras Kubota permite realizar los trabajos de mantenimiento fácilmente y en condiciones óptimas. Los principales componentes del motor se encuentran en un lateral de la máquina, con el fin de poder acceder a ellos para inspeccionarlos o realizar labores de mantenimiento cómodamente.

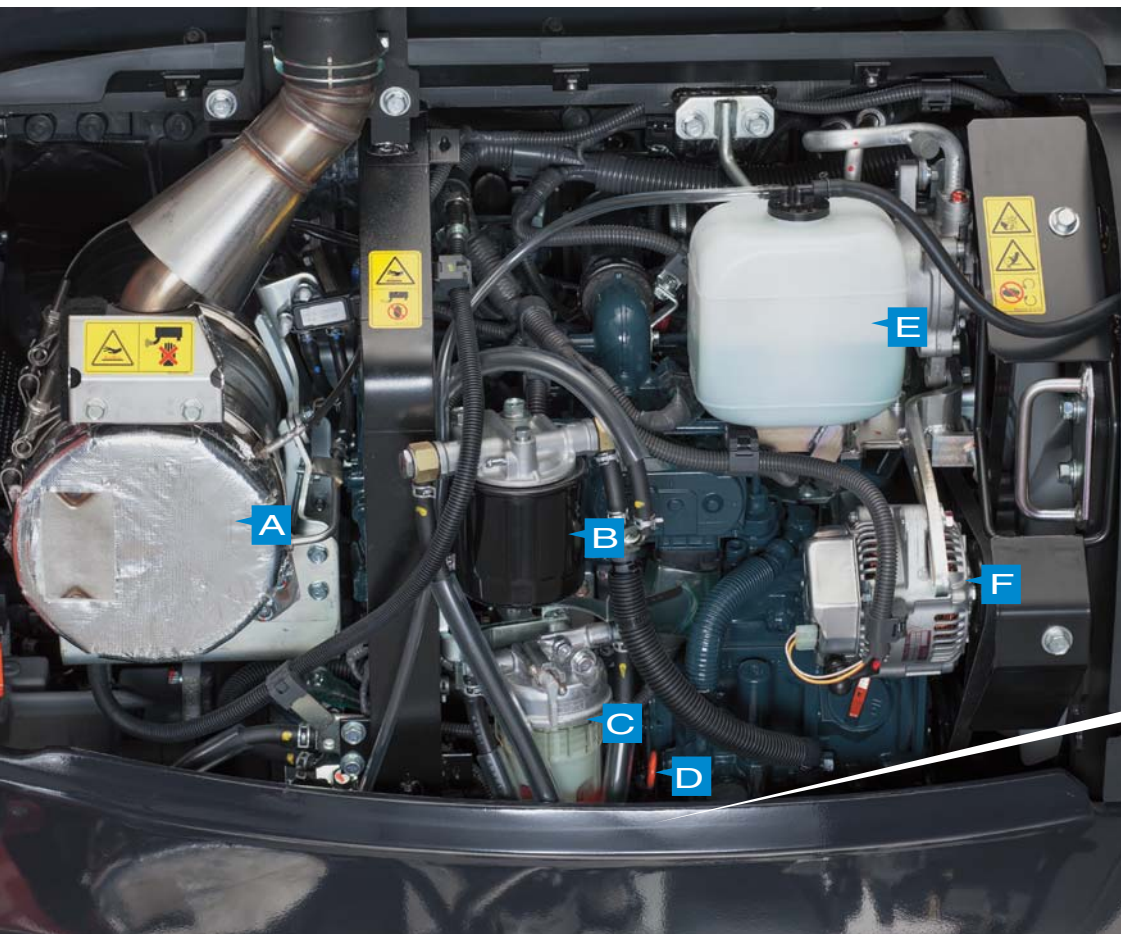
## Diseño del flexible de la cuchilla en dos tramos

Las conexiones del flexible del cilindro de la cuchilla de empuje en dos tramos permiten cambiar con facilidad el flexible y reducen el tiempo dedicado a su sustitución.

## Sistema antirrobo original de Kubota

La miniexcavadora KX042-4 está protegida con el sistema antirrobo de Kubota, líder en el sector. Solo las llaves programadas podrán poner en marcha el motor. Si se intenta arrancar con una llave no programada, se activará la alarma. Este sistema incluye un sonido de advertencia para recordar al operador que debe extraer la llave después de utilizar la máquina y un LED para alertar a posibles ladrones de que el sistema está activado.





- A. Silenciador con DPF
- B. Filtro de combustible
- C. Colector de agua
- D. Varilla de nivel de aceite del motor
- E. Depósito de reserva
- F. Alternador
- G. Motor de arranque



## Equipamiento de serie

### Sistema del motor/combustible

- Motor original de KUBOTA
- Filtro de aire con doble elemento
- Seccionador de batería
- Sistema de purga automática del combustible
- Sistema de Ralentí Automático
- Colector de agua con grifo de purga

### Tren de rodaje

- Oruga de goma de 350 mm
- Oruga de goma poco inclinada
- Dos velocidades de traslación
- Cambio automático de velocidad
- 4 rodillos de doble pestaña en cada oruga
- 1 rodillo superior

### Sistema hidráulico

- 1 bomba de caudal variable
- Sistema detector de carga de 1 bomba
- Acumulador de presión
- Tomas de control de la presión hidráulica
- Circuito para desplazamiento en línea recta
- Tuberías del circuito hidráulico auxiliar que llegan hasta el extremo del balancín
- Interruptor del circuito auxiliar 1 (AUX1) en la palanca de control derecha para control proporcional
- Caudal máximo de aceite regulable en el

- circuito AUX1 mediante el panel digital
- Retorno hidráulico de tercera línea

### Sistema de seguridad

- Sistema de seguridad para arranque del motor en la consola izquierda
- Sistema de bloqueo hidráulico
- Motor de traslación con freno de disco
- Freno negativo de pivote giratorio
- Sistema antirrobo original de Kubota

### Equipo de trabajo

- Balancín de 1600 mm
- Un foco en el brazo principal
- Cuchilla de empuje con función flotante

### Cabina

- ROPS (Estructura de Protección en caso de Vuelco, ISO3471)
- OPG (Sistema de Protección del Operario, protección superior, nivel I, ISO 10262)
- Calefacción anti-vaho y de descongelación en la cabina
- Asiento con suspensión ajustable al peso
- Cinturón de seguridad retráctil
- Dos focos de trabajo en la cabina
- Dos altavoces y antena de radio
- Ubicación para instalación de la radio
- Palancas de control de pilotaje hidráulicas con reposa-muñecas ajustables
- Palancas de desplazamiento con pedales extraíbles

- Panel digital con función de diagnóstico
- Parabrisas con amortiguador de gas
- Toma de corriente de 12 V
- Martillo para salida de emergencia

### Otros

- Espacio para almacenar herramientas
- Puntos de anclaje en la parte delantera del tren de rodaje

## Optional Equipment

### Tren de rodaje

- Oruga de acero de 350 mm (+45kg)

### Sistema hidráulico

- Interruptor para el circuito auxiliar 2 (AUX2) en palanca de control izquierda para control proporcional del caudal máximo de aceite en el circuito auxiliar 2 (AUX2) mediante el panel digital

### Sistema de seguridad

- Válvula de seguridad para brazo principal, balancín y cuchilla de empuje

### Cabina

- Aire acondicionado

### Otros

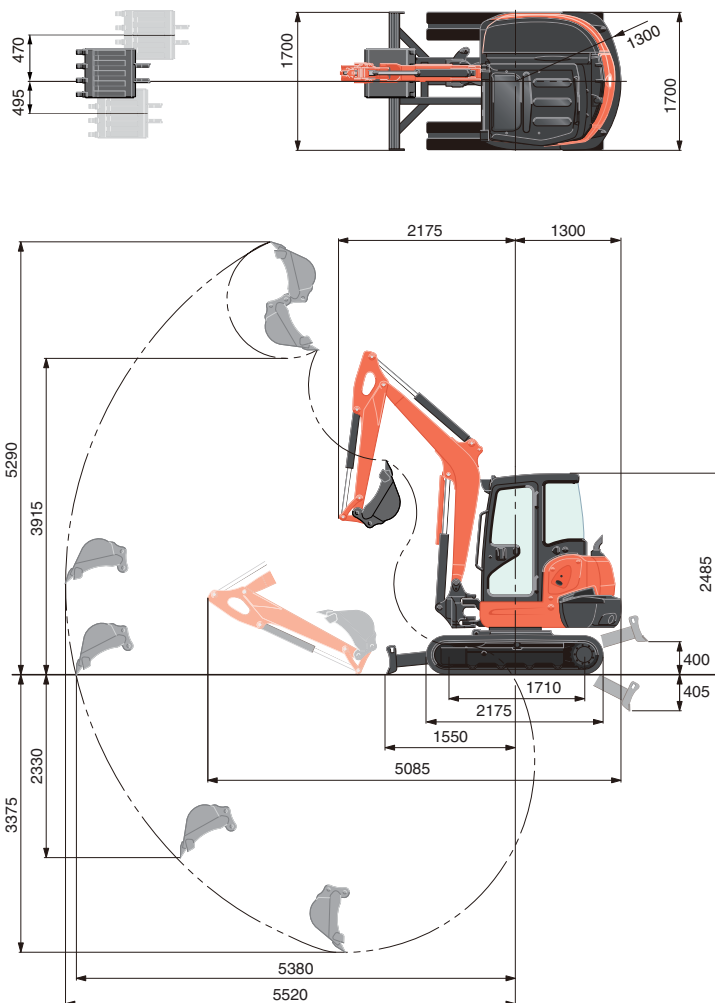
- Biodiésel
- Pintura especial
- Rotativo
- Gancho de sujeción en el contrapeso

# ESPECIFICACIONES TÉCNICAS

		*Con oruga de goma		
Modelo		KX042-4		
Peso de la máquina <sup>1</sup>		kg	4125	
Peso operativo <sup>2</sup>		kg	4200	
Motor	Modelo	D1803-CR-TE4		
	Tipo	Motor diésel, refrigerado con agua		
	Potencia ISO9249 NETA	PS/rpm	39.4/2200	
		kW/rpm	29.0/2200	
	Nº de cilindros	3		
	Diám. interior x recorrido	mm	87 x 102.4	
Cilindrada	cc	1826		
Dimensiones	Anchura total	mm	1700	
	Altura total	mm	2485	
	Longitud total	mm	5085	
	Distancia libre al suelo	mm	330	
	Tamaño cuchilla de empuje (ancho x altura)	mm	1700 x 350	
	Ancho orugas de goma	mm	350	
	Radio de giro frontal mínimo con oscilación del brazo principal (izquierda/derecha)	mm	1790/2070	
	Angulo giro brazo principal (izquierdo/derecho)	deg	70/55	
Bomba hidráulica	P1	Bomba de caudal variable		
		Caudal ℓ/min	92.4	
	Presión hidráulica MPa (kgf/cm <sup>2</sup> )	24.5 (250)		
	Auxiliar (AUX1)	Caudal ℓ/min	65	
		Presión hidráulica MPa (kgf/cm <sup>2</sup> )	20.6 (210)	
	Auxiliar (AUX2)	Caudal ℓ/min	37	
		Presión hidráulica MPa (kgf/cm <sup>2</sup> )	20.6 (210)	
Fuerza de excavación máxima, balancín	kN (kgf)	17.9 (1820)		
Fuerza de excavación máxima, cazo	kN (kgf)	30.4 (3100)		
Depósito hidráulico (depósito / lleno)	ℓ	42/66		
Velocidad máxima de traslación	Lenta	km/h	2.8	
	Alta	km/h	4.9	
Presión sobre el suelo	kPa (kgf/cm <sup>2</sup> )	31.4 (0.320)		
Velocidad de rotación	rpm	9.2		
Capacidad depósito combustible	ℓ	64		

<sup>1</sup> Con un cazo estándar de 87 kg, balancín de 1600 mm, los depósitos llenos y orugas de goma.  
<sup>2</sup> Con un operario de 75 kg, un cazo estándar de 87 kg, balancín de 1600 mm, los depósitos llenos y orugas de goma.

# RANGO DE TRABAJO



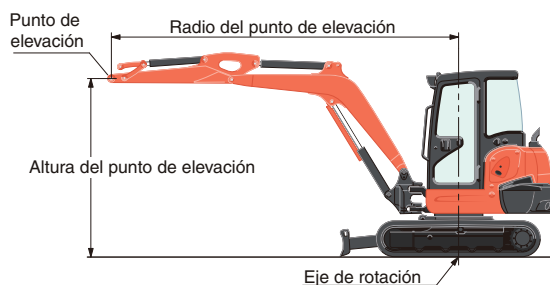
Balancín de 1300 mm  
Unidad: mm

# CAPACIDAD DE ELEVACIÓN DE CARGA

Con cabina, oruga de goma

kN (ton)

Altura del punto de elevación	Radio del punto de elevación (2.5m)		Radio del punto de elevación (max.)	
	En posición frontal (cuchilla bajada)	En posición lateral	En posición frontal (cuchilla bajada)	En posición lateral
2.0m	10.5 (1.07)	10.5 (1.07)	-	-
1.5m	13.3 (1.36)	11.9 (1.21)	-	-
1.0m	15.8 (1.61)	11.4 (1.16)	7.5 (0.77)	4.5 (0.48)
0.5m	17.3 (1.76)	11.1 (1.13)	-	-
0m	17.8 (1.82)	10.9 (1.11)	-	-



\* Los rendimientos dados son los que se consiguen con un cazo estándar KUBOTA sin enganche rápido.  
 \* Estas especificaciones pueden ser modificadas sin notificación alguna por motivo de mejora.

## Gases fluorados de efecto invernadero

El gas del aire acondicionado contiene gases fluorados de efecto invernadero.

Modelo CAB	Destino industrial	Cantidad (kg)	Equivalente CO <sub>2</sub> (ton)	GWP
KX042-4	HFC-134a	0.70	1.01	1430

(Potencial calentamiento global: GWP)

\* Todas las imágenes utilizadas son solo para el catalogo.

Para trabajar con la miniexcavadora, es necesario llevar ropa y equipamiento que cumplan la legislación local y las normas de seguridad.

## KUBOTA EUROPE S.A.S.

19 à 25, rue Jules Vercey  
 Zone Industrielle - B.P. 50088  
 95101 Argenteuil Cedex France  
 Téléphone : (33) 01 34 26 34 34  
 Télécopieur : (33) 01 34 26 34 99

<http://www.kubota-eu.com>

KX042-4 Spanish - 2017-04-10